



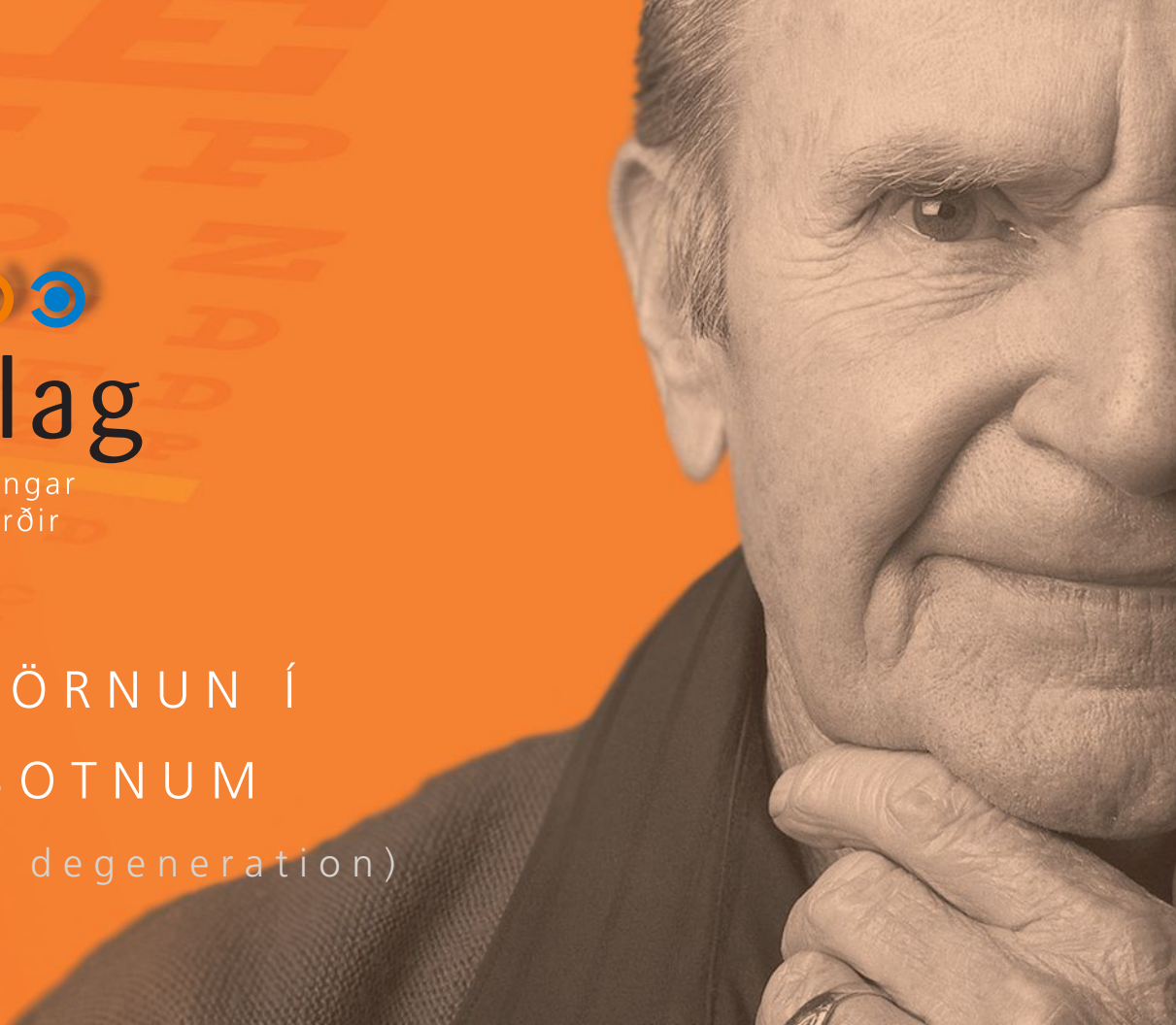
sjónlag

augnlækningar
laseraðgerðir

ELLIHRÖRNUN Í

AUGNBOTNUM

(Macular degeneration)

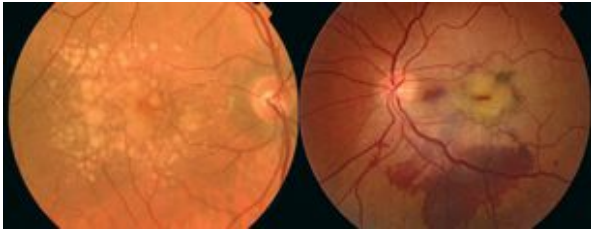


Hvað er ellihörnun og hvað þarf að vita um þennan sjúkdóm?

Ellihörnun í augnbotnum er algengasta orsök lögblindu hjá fólki 70 ára og eldri. Sjúkdómurinn hefur mikil áhrif á lífsgæði fólks og hæfni til að bjarga sér sjálft á efri árum.

Ellihörnun skiptist í þurra og vota hrörnun.

Augnbotnamyndir



Þurr hrörnun

Vot hrörnun

Hrörnunin byrjar oft sem hvítir blettir í sjónhimnu (*drusen*) ásamt breytingum á litþekju undir sjónhimnu.

Þurr ellihörnun verður vegna hægfara skemmda í augnbotni.

Vot ellihörnun verður vegna vökvasöfnunar í augnbotni. Algeng ástæða þessa er nýæðamyndun.

Helstu einkenni:

- Minnkuð sjónskerpa
- Þokublettur miðlægt í sjónsviði
- Þjögun sjónar miðlægt í sjónsviði

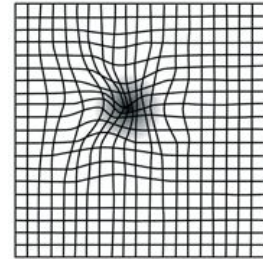
Sjón versnar oft mjög hægt í þurri hrörnun, oft á 10-20 árum.

Einkenni votrar hrörnunar koma hins vegar hraðar og sjón versnar jafnvel á nokkrum klukkustundum.

Um 80% líkur eru á að þeir sem fá vota hrörnun í annað augað fái vota hrörnun í hitt augað innan 4 ára.



Minnkuð sjónskerpa og þokublettur miðlægt í sjónsviði



Þjögun sjónar miðlægt í sjónsviði

Hvað veldur?

Vitað er að ellihörnun í augnbotnum er algengari með hækkandi aldri og að reykingar ýta undir þróun votrar hrönnunar. Ættarsaga og háar blóðþrýstingur eru einnig áhættuþættir.

Hvað skal gera?

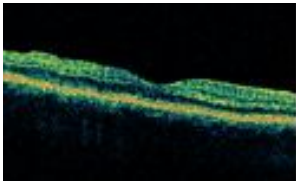
Mjög mikilvægt er að leita til augnlæknis um leið og einkenna verður vart.

Þeir sem eru í áhættuhópi ættu að vera í reglulegu eftirliti hjá augnlækni.

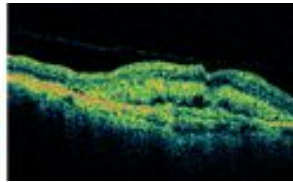
Ýmsar rannsóknir þarf að gera til að fá nákvæma greiningu og þannig ákvarða rétta meðferð.

Æðamyndataka gerir æðar undir sjónhimnu sýnilegar og veitir upplýsingar um upptök sjúkdómsins.

OCT sneiðmyndataka gefur nákvæma mynd af augnbotninum og veitir upplýsingar um nýæðamyndun og vökvasöfnun.



OCT sneiðmynd af eðlilegri miðgróf



OCT sneiðmynd af miðgróf með bjúg

Meðferð

Við þurri ellihörnun er engin meðferð til sem bætir sjón en í vissum tilvikum er unnt að hægja á sjúkdómnum og draga úr líkum á votri hrönnun með inntöku ákveðinna vítamína.

Vota ellihörnun er oft hægt að meðhöndla. Þá er lyfi sprautað í glerhlaup augans. Meðferðin krefst reglulegs eftirlits og endurtekinna lyfjagjafa.



Lesskjár

Fyrir sjúklinga með lokastig sjúkdómsins eru ýmis hjálpartæki til sem auðvelda daglegt líf.

Stækkunarglerjalampar og lesskjár eru meðal þess sem er í boði.

SÉRFRÆÐINGAR Í ÞÍNUM AUGUM

Öryggi ofar öllu | Reynsla og sérþekking | Nákvæm skoðun | Góð eftirfylgni

Tímapantanir í síma
577 1001 eða á
www.sjonlag.is


sjonlag
augnlækningar
laseraðgerðir



Glæsisbær

Álfheimar 74

5. hæð

104 Reykjavík

Sími 577 1001

Fax 577 1021

sjonlag@sjonlag.is

www.sjonlag.is